

※クーポンあり！

# 企画書

Ver.5

## クロスアド候補

スマホからの寄付額UP！

楽天・ふるさとチョイス！YahooS・Googleから簡単に誘導できる

(株)HUGE  
〒150-0011  
東京都渋谷区東2-14-13 Leafeast 5F  
TEL:03-6450-5342  
<http://cross-ad.info/>  
担当：ふるさと納税営業部 古川・岸・天満

2026.03



4つのポイント！

①寄付額の20%を目指します！

①2026年度寄付額UP！必須

②月に1万円だけ！

③露出回数を圧倒的に増やす！

④スマホユーザーの獲得！

Rakuten

Google

YAHOO!  
JAPAN  
ショッピング



ふるさとチョイス



ANAのふるさと納税  
マイルが貯まる

au PAY ふるさと納税



## 他広告の違い

競争をしない場所で先手を打つ！

YAHOO!  
JAPAN

想いもお礼もすぐ届けよう

ふるさと納税  
amazon

まもなく受付開始

スマホ・パソコン

- ALL端末(PC/Iphone)
- アンドロイド/タブレット

入力途中

- Yahoo!JAPAN
- Google
- Rakuten(楽天)
- Yahooショッピング
- ふるさとチョイス
- ※露出サイトを5社に拡大！
- ※それぞれのサイトで費用は発生

露出

- 露出回数は無制限



どのサイトでも  
できるの？



入力の途中で表示  
されてくるの？



# 露出場所

何社でもできるの？



高いんでしょう？？



Rakuten コシヒカリ ふるさと納税

- コシヒカリ ふるさと納税
- コシヒカリ ふるさと納税 十日町市新潟県**
- こしひかり ふるさと納税
- ふるさと納税 津南町 魚沼産 コシヒカリ
- ふるさと納税 コシヒカリ 5Kg
- ふるさと納税 コシヒカリ 10kg
- ふるさと納税 コシヒカリ 新潟

ふるさとチョイス あなたの意思をふるさとに

検索: 松葉ガニ

- 松葉ガニ 倉吉市
- 松葉ガニ
- 松葉ガニ 香美町**
- 松葉ガニ 活
- 松葉ガニ ボイル

「松葉ガニ」検索結果

Google

検索: ふるさと納税 神戸牛

- ふるさと納税 神戸牛
- ふるさと納税 神戸牛
- ふるさと納税 神戸牛 兵庫県養父市**
- ふるさと納税 神戸牛 養父市兵庫県
- ふるさと納税 神戸牛 ステーキ
- ふるさと納税 神戸牛 おすすめ
- ふるさと納税 神戸牛 楽天
- ふるさと納税 神戸牛ハンバーグ

YAHOO! JAPAN ショッピング

検索: はちみつ

- 蜂蜜 国産
- 蜂蜜
- はちみつ紅茶
- ハチミツ
- はちみつ梅
- はちみつ 国産
- はちみつ 五霞町**



# 寄付額の事例

クロスアドサービス



昨年寄付額)100,000,000円

**Rakuten** 返礼品 日本酒

●●市

コスト 月額)11,000円×12ヵ月



寄付額)20%目標

目標)20,000,000円



登録キーワードなどにより寄付額は左右致します  
返礼品により、寄付額は左右致します  
※数字は、提供頂けた数件の市からのデータからの算出基準

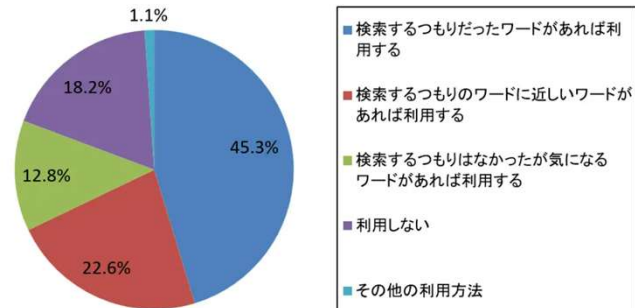


# 候補の利用者

調査手法：インターネットでのアンケート  
 調査対象：50代以下の全国の男女  
 有効回答数：4322人サンプル  
 調査期間：2022年8月7日  
 データ元：(株)メディアクラウド

検索時、80%が**楽天**の関連ワード利用する。。。

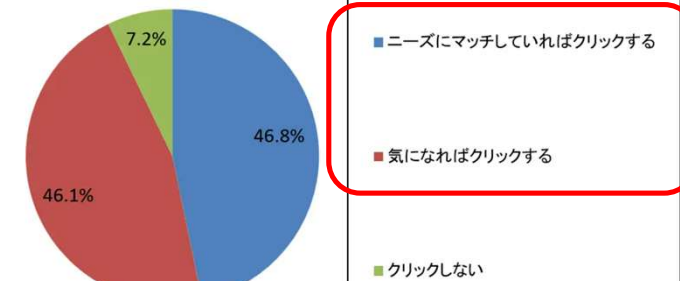
サジェスト機能は利用しますか？最も多い利用方法をお選びください。(n=554)



92%以上



サジェストをクリックした先の最初に表示される商品をクリックしますか？ ※広告は除く (n=447)



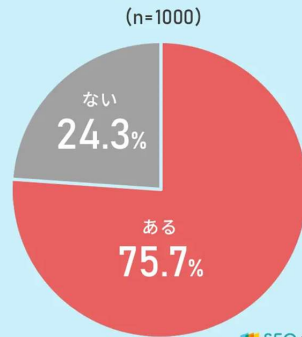


# 候補の利用者

調査手法：インターネットでのアンケート  
調査対象：50代以下の全国の男女  
有効回答数：1,000サンプル  
調査期間：2023年8月7日（月）～8月21日（月）

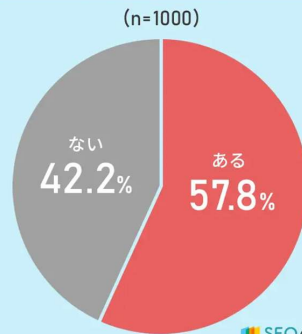
検索時、76%が関連ワード・検索候補を利用／6割が「関係ない」という経験を調べた経験あり

Q. 検索するときに出てくる「関連ワード」「検索候補」などを利用して、検索をすることはありますか？



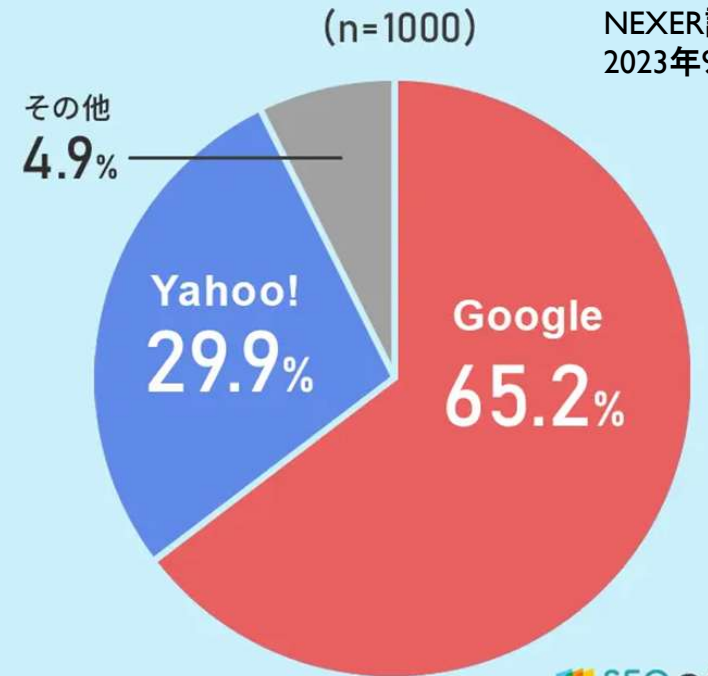
SEOの知恵袋

Q. 検索するときに出てくる「関連ワード」「検索候補」などを利用して、調べる予定のなかったことまで気になって調べてしまった経験はありますか？



SEOの知恵袋

Q. 何かを検索するときあなたがもっともよく使用している検索エンジンは何ですか？



NEXER調査  
2023年9月

SEOの知恵袋

Rakuten

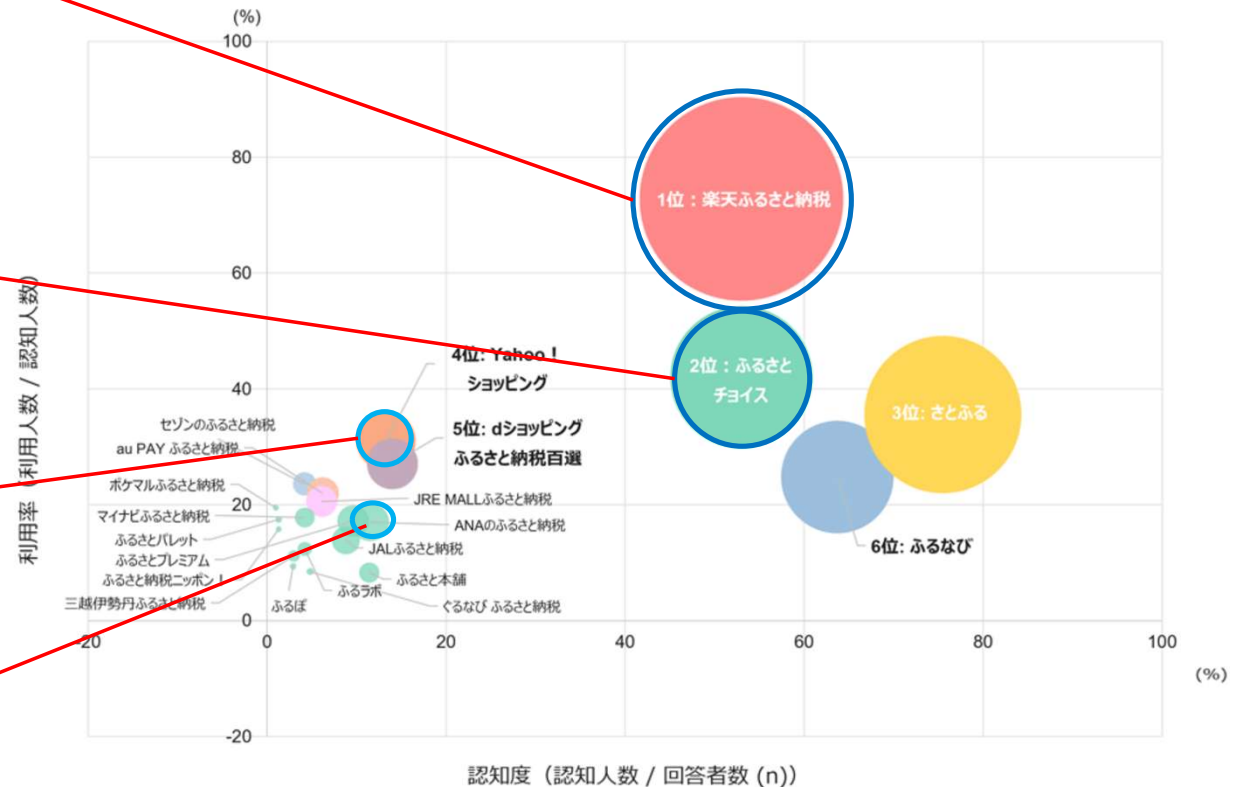
ふるさとチョイス

YAHOO!  
JAPAN  
ショッピング

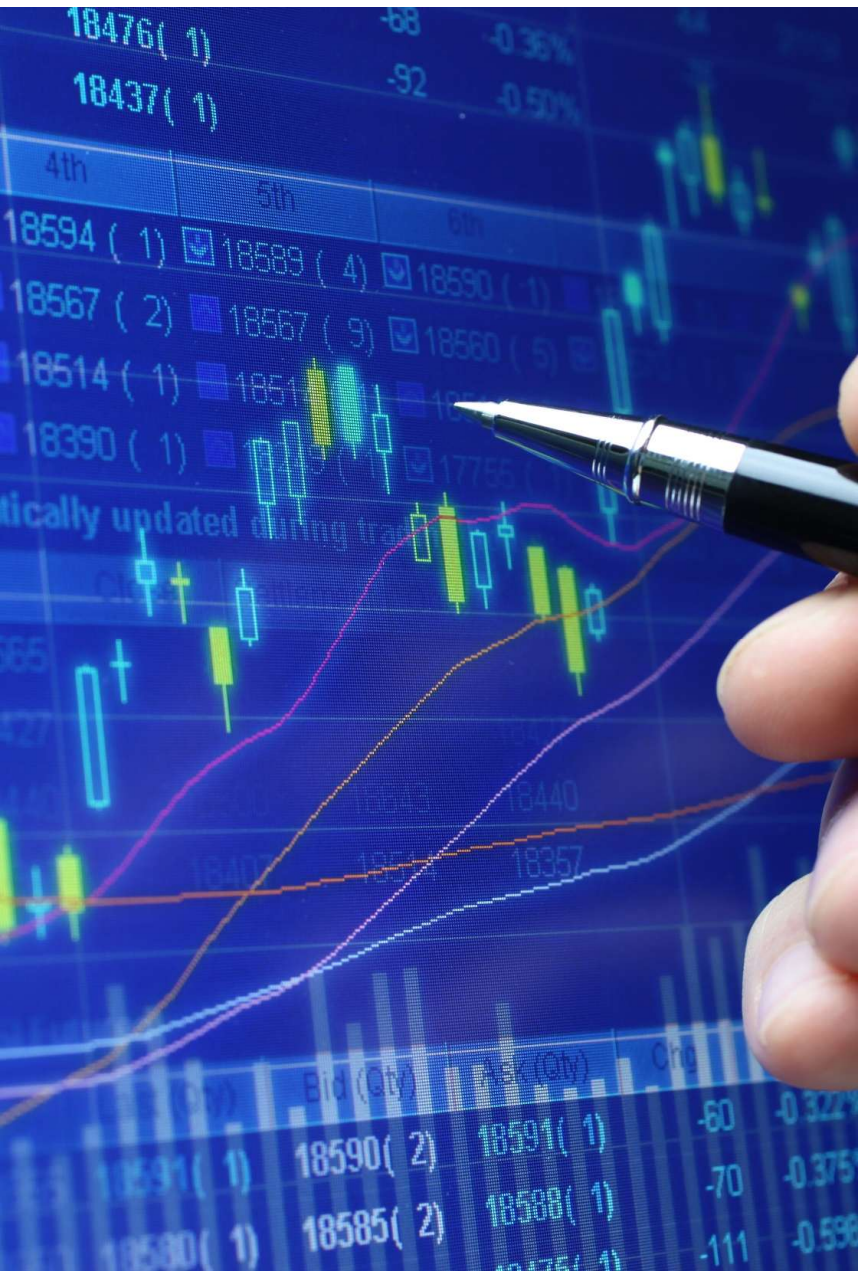
ANAのふるさと納税  
マイルが貯まる

# ポータルサイトの利用率

2023年版ふるさと納税のポータルサイト勢力図～認知度・利用率・満足度



対象者：2023年1～12月にふるさと納税で寄附をした人  
サンプルサイズ n=10,860



# 提案キーワード例

ふるさと納税

かに

●●市

1 キーワード!

まぐろ

●●町

明太子

●●村

いちご

●●市

もつ鍋

●●市

日本酒

●●市

いくら

●●市

和牛

●●市



## 価格表

Yahoo! ¥11,000/月×月数

Google ¥11,000/月×月数

楽天 ¥11,000/月×月数

Yahoo S ¥11,000/月×月数

チョイス ¥11,000/月×月数

ANA ¥11,000/月×月数

----

複数のキーワード登録の場合、いろいろなお得お得プランをご提案！

※年度毎の契約

※支払いは毎月締め翌月上旬支払い可能

※表示された月に費用発生(3日以内の場合は費用発生なし)

※契約は年度単位(途中月の開始の場合は3月迄)

※弊社で担当するキーワードは1社に限定

※有名キーワードの場合、競争が予想されます

※契約書の取り交わしを優先とさせていただきます

※2025年度開始の契約書を交わすことも可能です



# 見積り(一例)

2026年度															
媒体	kw	数	キーワード	4月	5月	6月	7月	8月	9月	10月	11月	12月	1月	2月	3月
Yahoo	返礼品	1	ふるさと納税 お米 ●●市												
Yahoo	返礼品	2	ふるさと納税 牛肉 ●●市												
Google	返礼品	3	ふるさと納税 お米 ●●市												
Google	返礼品	4	ふるさと納税 牛肉 ●●市												
楽天	返礼品	5	ふるさと納税 お米 ●●市	¥11,000	¥11,000	¥11,000	¥11,000	¥11,000	¥11,000	¥11,000	¥11,000	¥11,000	¥11,000	¥11,000	¥11,000
楽天	返礼品	6	ふるさと納税 牛肉 ●●市												
Yショッピング	返礼品	7	ふるさと納税 お米 ●●市												
Yショッピング	返礼品	8	ふるさと納税 牛肉 ●●市												
※月々の合計				¥11,000	¥11,000	¥11,000	¥11,000	¥11,000	¥11,000	¥11,000	¥11,000	¥11,000	¥11,000	¥11,000	¥11,000
年度合計															¥132,000

例) 楽天で「ふるさと納税 お米」を選択の場合



# 返礼品

最初の導入は！1つの返礼品でいいです！

- ①どの媒体で？
- ②どの返礼品で？
- ※①・②を選択して、月々1万円でスタートできます！



# KW登録状況

	4月4日	楽天	Google	YahooS	Yahoo
<b>果物</b>	フルーツ	済			
	あまおう	済	済	済	
	いちご	済	済		
	桃 <small>(モモ)</small>				
	ぶどう				
	みかん		済		
	りんご				
	梨 <small>(ナシ)</small>	済			
	メロン	済			
	クラウンメロン				
	青肉 <small>(アオニク)</small> メロン	済	済	済	
	パイナップル	済	済	済	
	マンゴー	済	済	済	
	シャインマスカット				

	4月4日	楽天	Google	YahooS	Yahoo
<b>米</b>	米 <small>(コメ)</small>		済	済	
	こめ <small>(コメ)</small>				
	お米	済	済	済	
	コシヒカリ	済	済	済	
	ゆめぴりか	済	済	済	
	ななつぼし	済			
	パックご飯 <small>(ハン)</small>				
	ご飯 <small>(ハン)</small>				
	精米 <small>(セイマイ)</small>	済			
	新米 <small>(シンマイ)</small>	済	済		
	無洗米 <small>(ムセンマイ)</small>	済	済	済	



## 会社概要

- 会社名) 株式会社HUGE
- 設立) 2008年2月22日(16年目)
- 代表 古屋 隼
- 事業内容) インターネット広告(メディア)
- 取引先) 市区町村役場・医療業界全般
- TEL) 03-6450-5342